



*Innovationen* für die Klimatechnik

## Historie Biddle

1943

Herr F.H. Biddle wird Eigentümer von British Trane Co. Ltd. in Silesby/GB-Leicestershire und übernimmt den Vertrieb von Konvektoren, Gebläsekonvektoren und weiterer Heizungs- und Lüftungsprodukte.

1946

Die Produktion der British Trane Co. wird nach Nuneaton/GB-Warwickshire verlegt, wo auch noch heute die Produktion von Biddle Ltd. angesiedelt ist.

Mitte 50er

Gründung von Biddle Ltd.

1957

Gründung und Aufbau der Produktion Biddle bv in den Niederlanden als Tochtergesellschaft der Biddle Ltd. Produktion von Lüftungs- und Heizungsprodukten für den europäischen Markt.

Gründung der Biddle GmbH in Deutschland.

1986

Gründung der Holding Tilehouse plc. Produktion von Luftschleieranlagen und Produkten der individuellen Klimatisierung.

1991

Verkaufsbüro Biddle GmbH in Deutschland wird eröffnet.

1992

Verkaufsbüro Biddle SAS in Frankreich wird eröffnet.

1997

Verkaufsbüro Biddle NV in Belgien wird eröffnet.

1998

Verkaufsbüro Biddle in Kanada wird eröffnet.

2000

Eingliederung der Teilgesellschaften unter dem Dach der Biddle plc.

2001

Übernahme der Muttergesellschaft Biddle plc. durch die Carver plc.



**Wir bieten Ihnen die  
komplette Biddle-Technologie  
mit Know-How,  
Service-Support und allem,  
was dazugehört.**



# Wir halten unser Versprechen

## Technische Höchstleistungen



### Die Firma Biddle

Biddle blickt auf eine mehr als 50jährige Tradition zurück und hat sich als Hersteller von innovativen Produkten für die Klimatechnik in Spitzenqualität und als Spezialist für kundenorientierte Lösungen einen hervorragenden Namen gemacht.

Hinter unserem Erfolg stehen eine moderne und flexible Produktion mit einem ausgeprägten Qualitätsbewusstsein und großer Zuverlässigkeit in allen Bereichen sowie ein Team von Kundenberatern mit langjähriger Erfahrung auf dem Sektor der Klimatisierung, Luftherhitzung und der Klimatrennung.

### Handelsbereich

Einzelhändler

Ladenketten

Dienstleistungsunternehmen

u. v. a.

### Industriebereich

Maschinen-/Elektroindustrie

Logistikunternehmen

Schwerindustrie

u. v. a.

### Kühlbereich

Lebensmittelindustrie

Tiefkühl-Zentrallager

u. v. a.

### Engineering

Projektierung

spezielle Analysen

u. v. a.

### Biddle weltweit

Wir beliefern mehr als 25 Länder mit unseren Produkten. Wir sind mit eigenständigen Verkaufsbüros in Großbritannien, den Niederlanden, Belgien, Frankreich, Kanada und Deutschland vertreten. Andere Länder werden durch ein Netz von Vertragspartnern betreut. Diese Organisation hat die Position von Biddle als zuverlässigen Lieferanten in der ganzen Welt gefestigt.

### Umwelt

Die gesellschaftliche und ökologische Verantwortung von Biddle ist Bestandteil unserer Strategie. Durch Verwendung von umweltfreundlichen Materialien mit hoher Lebensdauer sowie Einsatz von energiesparenden Herstellungsprozessen versuchen wir das profitable Wachstum des Unternehmens mit der ökologischen Verantwortung gegenüber der Gesellschaft in Einklang zu bringen. 99% unserer verwendeten Produktmaterialien sind wieder verwertbar. Wir haben ein Programm installiert, um den jährlichen Verbrauch von Rohstoffen, Wasser und Energie zu reduzieren. In den vergangenen Jahren haben wir in unseren Produktionsstandorten die CO<sub>2</sub> Emission um bis zu 19% pro Jahr gesenkt.



# Innovationsführer ...in Forschung und Entwicklung

## Innovationsführer

Um unsere Rolle als Technologie- und Innovationsführer zu behaupten, beschränken wir uns nicht nur auf unser eigene Forschung und Entwicklung, sondern wir arbeiten auch mit technischen Universitäten und Forschungsinstituten im In- und Ausland zusammen. Einen Schwerpunkt nimmt hierbei die Zusammenarbeit mit Instituten für angewandte wissenschaftliche Forschungen ein. Biddle ist ein Unternehmen, das jedes Jahr beträchtliche Investitionen in die eigene Forschung und Entwicklung tätigt und sein „Know How“ dem Kunden zugänglich macht.



**Gleichrichter-Technologie**

**Doppel-Gleichrichter-Technologie**

**Constant Air-Technologie**

**Mehrstrahl-Technologie**

**Patentierete Ausblas-Technologie**

**Weitwurfdüsen-Technologie**

## Wir halten unser Versprechen

Wir verfolgen die aktuellen Marktentwicklungen auf dem Klimasektor mit großer Aufmerksamkeit. Forschung, Marketing, Produktentwicklung, Produktion, Beratung, Verkauf und Service, all diese Leistungen erbringen wir im eigenen Haus. Dies sind die Voraussetzungen, um unsere Ziele zu erreichen nämlich: Maßgeschneiderte Lösungen für unsere Kunden in Spitzenqualität in einem hervorragenden Preis- / Leistungsverhältnis. Absolute Glaubwürdigkeit und Zuverlässigkeit haben den höchsten Stellenwert im Umgang mit unseren Kunden.

## Meilensteine der Biddle-Technologie

- 1977** Einführung der ersten Konvektoren und Unterflurkonvektoren: **Vectair**  
Einführung der ersten Lamellenrohrelementen: **HW + X**
- 1980** Einführung der ersten Gebläsekonvektoren: **Forceflow**
- 1981** Einführung der ersten Industrielufterhitzer: **Uniflow**
- 1982** Einführung des ersten Komfort-Luftschleiers: **DW + DE**
- 1983** Einführung des ersten Industrieluftschleiers: **VL + HL**  
Einführung der ersten Radial-Dachventilatoren: **DV + DH**
- 1984** Einführung des ersten indirekt befeuerten Lufterhitzers: **Thermoflo-Domestic**
- 1985** Einführung der Gebläsekonvektoren: **GEKO**
- 1989** Einführung des ersten Klimakastengerätes: **HDZ**  
**Europäisches Patent** für Luftschleier mit der **Gleichrichter-Technologie EPO 0362958**  
Einführung des ersten Komfort-Luftschleiers mit der **Gleichrichter-Technologie: KMG**
- 1992** Einführung des ersten Industrie-Luftschleiers mit der **Gleichrichter-Technologie: PL**
- 1993** **Europäisches Patent** für modular aufgebaute Luftbehandlungssysteme in der Zwischendecke:  
**Multivariable Komponenten-Technologie**
- 1993** Einführung des ersten Modularen Klimasystems mit der **Multivariable Komponenten-Technologie: PS**  
Einführung des ersten Kassetten-Lufterwärmers (Gewinner des iF Industriedesignpreises): **KLV**



### **Wir helfen Ihnen, die beste Lösung für Ihre Situation zu finden**

- in öffentlichen Gebäuden und in Gebäuden des Handels
- in Gebäuden der Industrie oder in Kühlräumen/Tiefkühlhäusern

**Wenn Sie Komfort in seinem wahren Sinn bewerten, sollten Sie einen Blick auf die Biddle Produkte werfen bzw. Kontakt mit uns aufnehmen, das wäre der nächste logische Schritt.**

### **Referenzen**



Tiefkühlhaus



Industrie



Handel

**1994** Einführung der Industrielufterhitzer: **H + D + BB**

Europäisches Patent für Luftschleier mit der **Constant-Air-Technologie** **EPO 0611924**

Einführung des ersten Komfort-Luftschleiers mit der **Constant-Air-Technologie**: **CAT**

Europäisches Patent für Luftschleier mit der **Mehrstrahl-Technologie** **EPO 0645588**

**1995** Einführung des ersten Kühlraum-Luftschleiers mit der **Mehrstrahl-Technologie**: **DAT**

Einführung des ersten Tiefkühlraum-Luftschleiers mit der **Mehrstrahl-Technologie**: **MAT**

**1996** Europäisches Patent für Produkte der Klimatisierung mit der intermittierenden **Luftklappen-Technologie**  
**EPO 0787951**

**1999** Einführung des Komfort-Design-Luftschleiers mit der **Gleichrichter-Technologie**: **DAC**

**2000** Entwicklung der **Weitwurfdüsen-Technologie** für Industrie-Lufterhitzer

Einführung des ersten Lufterhitzers mit **Weitwurfdüsen-Technologie**: **NOZ**

Einführung des Komfort-Luftschleiers mit der **Constant-Air-Technologie**: **CA**

**2001** Einführung des ersten Gebläsekonvektors mit der intermittierenden **Luftklappen-Technologie**: **DECO**

**2006** Europäisches Patent für Komfort-Klimakassette mit der **Comfort-Circle-Technologie** beantragt

Einführung der ersten Komfort-Klimakassette mit der **Comfort-Circle-Technologie**: **CC**

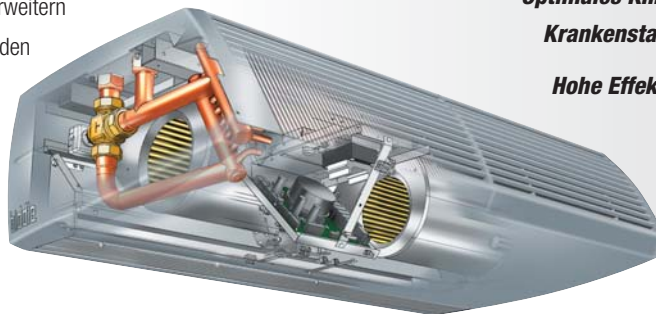
Entwicklung der **Doppelgleichrichter-Technologie** für Industrie-Luftschleier

Einführung des Industrie-Luftschleiers mit der **Doppel-Gleichrichter-Technologie**: **IndAC**

# Klimatrennung mit Luftschleiern

## Handel/öffentliche Gebäude

Offene Türen locken Passanten in Geschäfte, erweitern die nutzbare Verkaufsfläche bis unmittelbar an den Gehsteig und wecken bei Kunden die Lust zum Stöbern und zum Kaufen. Biddle-Luftschleier arbeiten mit sehr geringen Luftströmungen, die die Klimatrennung kalt/warm (außen/innen) kaum bemerken lassen. Geräusch- und wartungsarm, langlebig und zuverlässig sind Eigenschaften, welche die Geräte von Biddle widerspiegeln.



**Luftschleier**  
**CA**

**Energieeinsparung trotz offener Außentüren**  
**= geringe Betriebskosten**

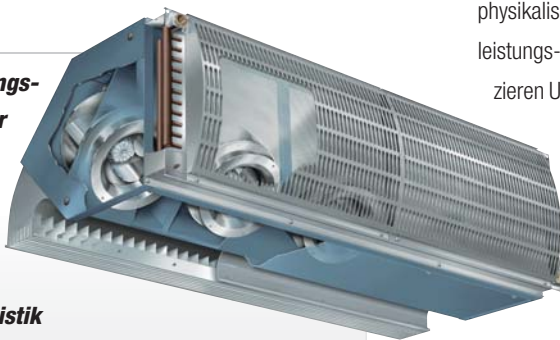
**Optimales Klima sorgt für geringen**  
**Krankenstand = Kostenersparnis**

**Hohe Effektivität sorgt für kurze**  
**Amortisationszeiten**  
**= wirtschaftlich**

## Industrie

Teilweise erhebliche Temperaturdifferenzen zwischen innen und aussen sowie physikalisch bedingte Druckunterschiede sind Herausforderungen für Hochleistungs-Luftschleieranlagen. Offene Tore in Fertigungs- und Lagerhallen reduzieren Umschlagzeiten, motivieren Ihre Mitarbeiter und tragen so nachweislich zur Produktivitätssteigerung bei. Biddle-Luftschleieranlagen erfüllen durch ihren speziellen Aufbau dieses Anforderungsprofil: Nicht mit großen Luftmassen, sondern durch intelligenten Druckaufbau und gezielte Verteilung des Volumens wird die Klimatrennung in Industriegebäuden geschaffen.

**Hochleistungs-**  
**Luftschleier**  
**IndAC**



**einfachere Logistik**  
**durch offene Tore = effektivitätssteigernd**

**Zugfreiheit trotz offener Außentüren**  
**= geringer Krankenstand**

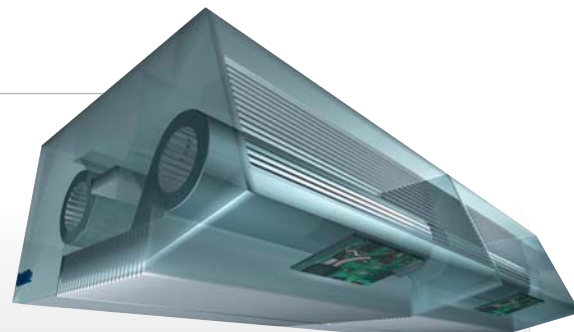
**sicherer Werksverkehr durch freie Sicht**  
**= unfallmindernd**

## Kühlräume/Tiefkühlhäuser

Mit der konkurrenzlosen Mehr-Strahl-Technologie, die durch gezielte Führung unterschiedlich temperierter Luftströme sogar Nebel- und Eisbildung verhindert, lassen sich selbst die extremen Bedingungen in Kühlräumen und Tiefkühlhäusern verbessern.

Dies spart Energie und bringt zusätzlich in Tiefkühlhäusern ein deutliches Plus an Sicherheit. Es gibt eigentlich keinen Grund, warum intelligente Klimatrennung nicht auch über Standard-Einbausituationen hinaus funktionieren sollte.

**Kühlraum-**  
**Luftschleier**  
**DAT**



**Energieeinsparung durch Klimatrennung**  
**= kostensenkend**

# Luftheritzung mit Lufthitzern und Komfort-Klimakassetten

## Handel/öffentliche Gebäude/Industrie

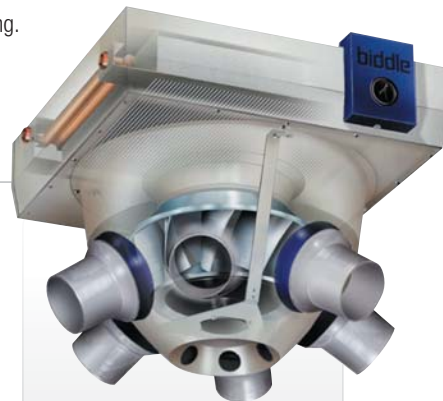
Biddle Luftheritzer sorgen für eine optimierte Luftführung und einer besseren Abstimmung zwischen Wärmebedarf und Luftverteilung. Es werden in Gebäuden immer höhere Anforderungen an den Komfort gestellt. Veränderungen in der Gebäudeaufteilung erfordern eine einfache und flexible Anpassung der technischen Gebäudeausrüstung. Projekte müssen schnell durchgeführt werden, eine einfache Selektion und Installation der Anlagen ist dabei sehr wichtig. Diesen Aufgaben werden wir mit neuen Entwicklungen gerecht.



**Komfort-Klimakassette CC**

**Dezentes Design**

**Nach dem Einbau ist nur noch die moderne und formschöne Sichtblende zu sehen.**



**Luftheritzer NOZ**

**individuell einstellbare Düsen garantieren eine optimierte Luftverteilung**

# Klimatisierung mit Komfort-Klimakassetten/Klimaflachgeräten/Gebläsekonvektoren

## Handel/öffentliche Gebäude

Menschen möchten das Klima in Ihrer eigenen Umgebung beeinflussen. Während der eine friert, ist einem anderen in demselben Raum warm.

Ein angenehmes Arbeitsklima hängt eng mit der Luftqualität und dem Innenklima zusammen. Biddle hat dies erkannt und dafür verschiedene Klimageräte entworfen, welche die höchsten Komfortanforderungen erfüllen.



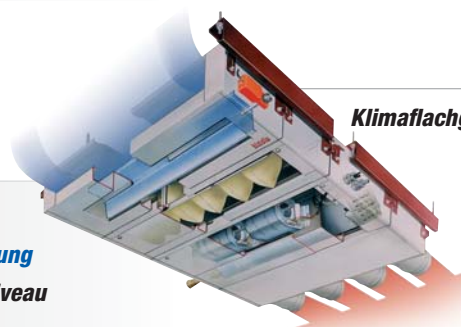
**Mit der neuen Biddle Komfort-Klimakassette können Geschäfte und öffentliche Gebäude geheizt, gekühlt und gelüftet werden.**

**Komfort-Klimakassette CC**



**Gebläsekonvektor DECO**

**Ein einziges Klimagerät für Heizung, Kühlung und Lüftung auf sehr geringem Geräuschniveau**



**Klimaflachgerät PS**

...AIDA Cruises  
Alcatel  
Audi  
Benteler  
BMW  
Commerzbank  
Daimler-Chrysler  
Deichmann Schuhe  
Deutsche Bahn  
Deutsche Post  
dm Drogerie Markt  
ECE  
Edeka  
E-Plus  
Flughafen Frankfurt/Main Fraport  
Flughafen Paderborn  
Ford  
Hagebaumarkt  
Huhtamaki  
Heimeier  
Hypo-Vereinsbank  
Liebherr  
Linde  
MAN  
Max-Bahr  
Netto  
Obi  
Opel  
Praktiker  
Procter & Gamble  
REWE  
Roche  
Siemens  
Takko  
Tchibo  
Universitäten  
Vodafone  
Volksbanken u. Sparkassen  
Volkswagen.....

**England (Stammhaus)**

**Holland (Produktion)**

**Deutschland**

**Frankreich**

**Belgien**

**Kanada**



**Durch neueste Thermographie-Technologie ist es Biddle möglich, Luftschleier visuell darzustellen und somit die Funktion des Luftschleiers für Kunden sichtbar zu machen.**



## **Biddle GmbH**

Emil-Hoffmann-Straße 55-59 · 50996 Köln  
Tel.: 0 22 36/96 90 - 0 · Fax: 0 22 36/96 90 - 10  
e-mail: [info@biddle.de](mailto:info@biddle.de) · <http://www.biddle.de>